



Sillón reclinable para hemodiálisis DRIVE 574R

Descripción



Sillón para procedimientos con sistema reclinable (3 posiciones):Completamente derecho, reclinable hasta 180° y con el descansapie elevado.

La barra retráctil, asegura la silla en la posición deseada.

La suspensión misma del asiento, previene que se vaya hasta abajo.

Los paneles de al lado se mueven, permitiendo fácil limpieza y mantenimiento.

Acojinado, tapizado en vinyl-piel de color jade, con ruedas y mesa lateral.

Soporta 110 Kgs.

! Llámanos i



(55) 1562 5066 CDMX



www.medicare.com.mx

E mail: info@medicare.com.mx

eva@medicare.com.mx



Artículos Médicos y
de Rehabilitación

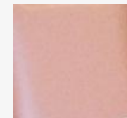


Especificaciones

Altura total	47"	119.38 cm.
Ancho total	25"	63.50 cm.
Largo total	41"	104.14 cm.
Altura del brazo al suelo	26"	66.04 cm.
Altura del brazo al asiento	9"	22.86 cm.
Altura del asiento	21"	53.34 cm.
Ancho del asiento	19"	48.26 cm.
Largo del asiento	19"	48.26 cm.
Peso máximo	110 Kilos	
Garantía	Un año ***	



Colores



! Llámanos i



(55) 1562 5066 CDMX



www.medicare.com.mx

E mail: info@medicare.com.mx

eva@medicare.com.mx



Artículos Médicos y
de Rehabilitación



Posiciones



Garantía:

Contra cualquier defecto de Fabricación.

Esta garantía no cubre daños o pinchaduras ocasionados por el mal uso del producto.

No incluye mano de obra ó revisión técnica.

Tampoco incluye recolección del producto.

Nota: las características pueden variar sin previo aviso.

Las fotos son una muestra y pueden no coincidir con el producto.



ENTREGAS A DOMICILIO

! Llámanos i



(55) 1562 5066 CDMX



www.medicare.com.mx

E mail: info@medicare.com.mx

eva@medicare.com.mx